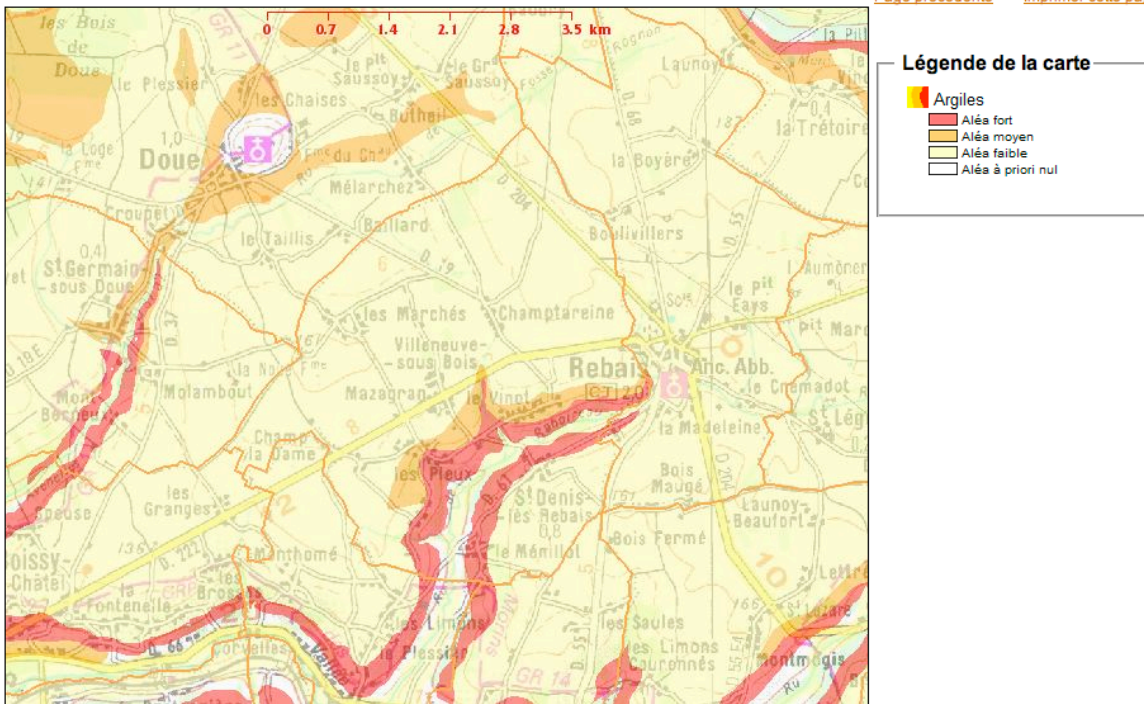


ANNEXE V :

L'aléa retrait gonflement des argiles sur le territoire de Saint-Denis-lès-Rebais



[Page précédente](#) [Imprimer cette page](#)



Classification du type d'aléa selon les données du BRGM

Source : www.argiles.fr - BRGM – MEDDTL – consultation en date du 31/10/2014

